



Musées

Musée de demain - RIO

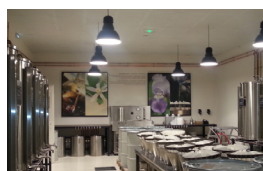
Pour **scénographier** un lieu, révéler **la quintessence d'une œuvre**, mettre en lumière une **collection particulière**, **CLIPSO est la solution qu'il vous faut !** Notre concept se transpose à l'infini et est parfaitement adapté à des lieux tels que les **musées**.



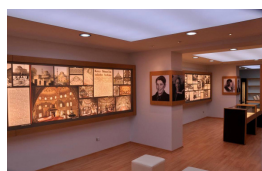
Musée Fragonard - Grasse - France



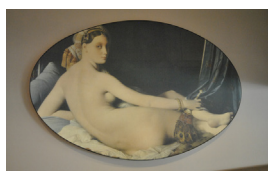
Exposition «400 ans de science»
Eglise Aa-Kerk - Pays-Bas



Cadres imprimés



Plafond et cadres
imprimés rétroéclairés



Cadre acoustique
imprimé

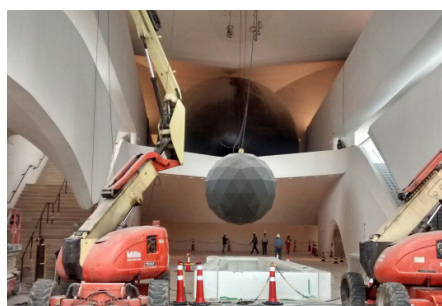


Mur imprimé



Plafond acoustique
structuré

Idéales pour mettre les œuvres en valeur, nos toiles polyester enduites de polyuréthane sont **imprimables** et **personnalisables**. Notre **gamme translucide** joue avec la lumière afin de valoriser les espaces et créer des ambiances sobres et distinguées. Enfin, notre concept **CLIPSO SOUND** améliore l'**acoustique d'un musée** et permet aux visiteurs d'apprécier leur visite sans nuisance sonore. Nos revêtements **grande largeur**, se posent à froid, à sec, ce qui rend leur **installation rapide et propre**, sans déchet ni odeur.



Musée de demain RIO (Brésil) :
habillage plafond et rampants
en toile acoustique



Site d'enduction

